

EXTRABLATT BLACKOUT

AUSGABE I



Hier geht es
zu unserem
Online-Katalog





Blackouts, also großflächige Stromausfälle, haben auch erhebliche Auswirkungen auf die Arbeit der Feuerwehr. Ohne Strom können wichtige Einrichtungen, wie Einsatzleitstellen oder Feuerwehrgerätehäuser nicht mehr betrieben werden, was die Einsatzfähigkeit der Feuerwehr einschränkt.

Zudem können durch einen Blackout auch andere wichtige Infrastrukturen, wie beispielsweise Verkehrs- und Kommunikationssysteme ausfallen, was die Anfahrt und Koordination von Einsätzen erschwert. Auch die Versorgung mit Treibstoffen oder anderen Betriebsmitteln für Feuerwehrfahrzeuge kann beeinträchtigt sein.

Um diesen Herausforderungen zu begegnen, hat die Feuerwehr eigene Notfallpläne und Maßnahmen entwickelt, die im Falle eines Stromausfalls greifen sollen. Hierzu gehört zum Beispiel die Einrichtung von Notstromaggregaten an wichtigen Standorten wie Einsatzleitstellen oder Feuerwehrgerätehäusern.



<i>Stromversorgung mobil</i>	<i>7</i>
<i>Akku-Stromversorgung</i>	<i>11</i>
<i>Kraftstoffversorgung</i>	<i>14</i>
<i>Trinkwasserversorgung</i>	<i>16</i>
<i>Kommunikation</i>	<i>18</i>
<i>Licht</i>	<i>20</i>
<i>Hygiene</i>	<i>26</i>
<i>Aufenthalt und Wärme</i>	<i>34</i>



Stromausfälle sind aktueller denn je...

Verursacht durch Naturkatastrophen, Schneechaos oder veraltete Leitungsnetze. Ganze Orte „sitzen“ im Dunkeln, obwohl die permanente Versorgung mit Elektrizität heute eine Selbstverständlichkeit ist. Schnell vergisst man, wie abhängig man ist, wenn unerwartet der Strom ausfällt. Heizungsanlagen stehen still, elektrische Geräte, die den täglichen Alltag vereinfachen, funktionieren nicht mehr. Wohl dem, der vorgesorgt hat und sich durch ein Notstromaggregat von ENDRESS die Stromversorgung im Hause sichert. ENDRESS hat Stromerzeuger für die manuelle oder automatische Notstromeinspeisung konzipiert. Es stehen Aggregate in einer Leistungsklasse von 4 - 705 kVA zur Verfügung, die sowohl zur Notstromversorgung im privaten Haushalt und auch als Betriebslösung eingesetzt werden können.

Die einfache und schnelle Installation übernimmt Ihr Elektrofachbetrieb, der Sie auch bei der Beratung und Auswahl des Notstrom-Sets unterstützt.

ENDRESS 

Power Generators



ENDRESS - führend bei mobilen Stromerzeugern

Zukunftsorientierte Technik durch eigene Entwicklung und Produktion. Jahrzehntelange Erfahrung bei der Entwicklung und Fertigung von Stromerzeugern garantiert höchste Qualität und absolute Zuverlässigkeit. Mit einem Leistungsbereich bis 705 kVA deckt ENDRESS jeden Bedarf ab. Innovative Sondergeräte für Feuerwehr, Katastrophenschutz und Hilfsdienste oder die Erfüllung von speziellen Anforderungen im Projektgeschäft gehören ebenso zum Programm, wie Energiespeicher, Flutlichtanlagen und Stromerzeuger für die Notstromversorgung.

Möglichkeiten der Notstromversorgung

Um eine einfache aber effiziente Notstromversorgung herzustellen, gibt es mehrere Möglichkeiten. Wir möchten Ihnen praktische Hinweise und Möglichkeiten zeigen, wie Sie Ihr Gebäude gegen Stromausfall absichern können.

Notstromversorgung mit manueller Umschaltung

Bei dieser Variante wird bei Stromausfall ein Stromerzeuger an einen am Haus installierten Einspeiseverteiler angeschlossen und manuell gestartet.

- Günstige Anschaffungskosten
- Einfache Installation vom Elektriker
- Notstrombetrieb nur gewährleistet, wenn bei Stromausfall der Stromerzeuger manuell gestartet werden kann



Manuelle Einspeiseverteiler

- Manuelle Umschaltung zwischen öffentlichem Netz und Stromerzeuger

Notstromversorgung mit automatischer Umschaltung

Bei dieser Variante wird bei Stromausfall ein installierter Stromerzeuger automatisch gestartet und gestoppt. Sie müssen nicht zu Hause sein, um Ihr Haus vor Stromausfall zu schützen.

- Automatischer Start-Stop-Betrieb bei Stromausfall
- Einfache Installation vom Elektriker
- Versorgungssicherheit ist gewährleistet, auch wenn niemand vor Ort ist



ENDRESS Notstromautomatik E-ATS

- Automatisches Control-Panel E-MCS 5.0 zur Überwachung des öffentlichen Stromnetzes und Steuerung des angeschlossenen Stromerzeugers
- Umschalterschütze integriert im stabilen Metallgehäuse IP 54
- Anschlussleisten für 400 V oder 230 V Hauseinspeisung
- Ladegerät für die Batterieladung am Stromerzeuger
- Fest verkabelte Steuerleitung zum Generator mit 7 m Länge – Plug-and-Run Steckeranschluß für ENDRESS-Stromerzeuger

Generelle Informationen über Notstrom

BENZIN, DIESEL ODER GAS? Was eignet sich für eine Notstromversorgung?

BENZIN

Günstige Anschaffungskosten für das Notstromaggregat

Bauartbedingt kleiner und leichter als Dieselaggregate

DIESEL

Dieseldiesellostoff etwas günstiger im Verbrauch

Längere Haltbarkeit des Dieseldiesellostoffes

ERDGAS / FLÜSSIGGAS

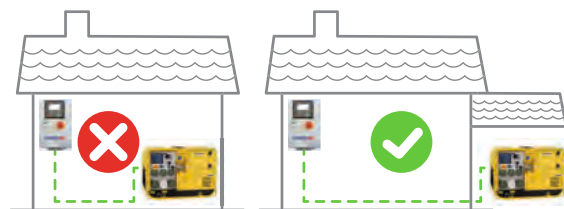
Betrieb wahlweise mit LPG oder Erdgas möglich

Rückstandsfreie Verbrennung

Sehr günstige Verbrauchskosten

Kein Verharzen des Vergasers bei längerer Standzeit

Aufstellungsort eines Stromerzeugers

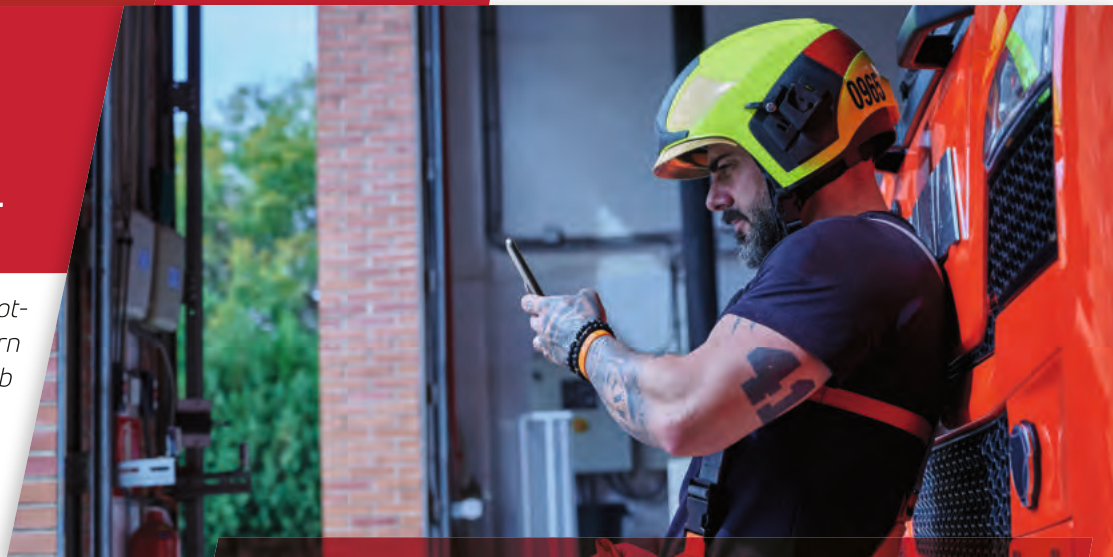


Ein Stromerzeuger darf nicht innerhalb eines geschlossenen Gebäudes betrieben werden! Der Aufstellungsort muss immer so gewählt werden, dass ausreichend Kühlluft vorhanden ist und Abgase ungehindert ins Freie entweichen können. Eine Aufstellung innerhalb von Gebäuden ist nur in speziell dafür vorgesehenen Räumen zulässig. Bitte fragen Sie hierzu auch Ihren Bezirksschornsteinfeger.

Außerhalb sollten Sie Ihren Stromerzeuger mit einem Wetterschutz versehen, um eintretende Feuchtigkeit zu verhindern.

ENDRESS passt auf – auch wenn Sie einmal nicht vor Ort sind...

Mit einer vollautomatischen Notstromlösung von ENDRESS sichern Sie Ihr Gebäude ab. Ganz egal ob Sie vor Ort sind oder nicht.



Connected power mit E-RMA ENDRESS Remote Monitoring Application

Das E-RMA System wurde entwickelt, um Ihre Notstromversorgung auch über weite Entfernungen zu sichern. Egal wo auf der Welt Sie sich befinden, mit dem E-RMA System von ENDRESS haben Sie die wichtigsten Daten immer im Blick.

Für alle Modelle optional lieferbar

E-RMA LAN

Mit dem E-RMA LAN System von ENDRESS können Sie Ihre festinstallierten Notstromversorgungsanlagen in das Computernetzwerk Ihres Gebäudes einbinden. Nach wenigen Einrichtungsschritten können Sie überall auf Ihr Aggregat zugreifen, natürlich auch von Ihrem Smartphone aus.

E-RMA SIM

Auch wenn Sie, vielleicht aufgrund regionaler Gegebenheiten, keinen Netzwerkanschluss zur Verfügung haben, müssen Sie auf die Fernüberwachung und Kontrolle Ihrer Aggregate nicht verzichten. Hierfür bietet ENDRESS mit dem E-RMA SIM die Lösung über das Mobilfunknetz. Alles was Sie hierfür zusätzlich benötigen, ist eine GSM Karte mit Datentarif (nicht im Lieferumfang enthalten). Nach einer kurzen Einrichtung können Sie Ihr Notstromaggregat von jedem Standort aus kontrollieren und steuern.

E-RMA Webapplication

Mit der Weboberfläche des E-RMA Systems können Sie jederzeit Live-daten Ihrer Aggregate einsehen und die Steuerung übernehmen. Egal ob vom PC aus oder von Ihrem Smartphone. Die wesentlichen Bestandteile der Webapplication sind:

- Kontrolleinheit mit Fernstartmöglichkeit
- Alarmliste
- Detaillierte Generatorinformationen
- Lokalisierung



Stromversorgung mobil

Artikelnummer 251762



Wechselstromerzeuger ENDRESS ESE 3000i

Ölmangel-Abschaltautomatik, Generator-Überlastungsschutz, ECOtronic, manueller Choke, 1 Steckdose 12 V für Batterieladung, 1 USB-Anschluss zum Laden von Geräten.

Steckdosen Wechselstrom: 1 x 16 A, IP68
Nennleistung Wechselstrom: 3,0 kVA
Nennspannung: 230 V



Stromerzeuger ESE

Durch die zusätzliche Steckdose kann der Stromerzeuger auch zum Einspeisebetrieb von IT/TN-Netzen verwendet werden, um z. B. die Notstromversorgung von Feuerwehrgerehäusern oder anderen systemrelevanten Einrichtungen sicherzustellen.

Der Drei-Wege-Hahn für Fremdbetankung erlaubt den Dauerbetrieb ohne die Begrenzung durch das Volumen des Kraftstofftanks. Multifunktions-Control-System E-MCS 4.0 zur gleichzeitigen Anzeige aller wichtigen Daten des Stromerzeugers, Start erfolgt ohne Schlüssel durch Start/Stop-Schalter, Not-Aus-Taster zur sofortigen Abschaltung. Lieferung einschließlich Gegenstecker für die Hauseinspeisung.



Bild zeigt: 252702

Norm: DIN 14685-1:2016-12, DIN/TS 14684:2020-07
Startertyp: Elektrostarter
Nennspannung: 400/230 V

ESE 607 DBG	ESE 907 DBG	ESE 957 DBG	ESE 1307 DBG	ESE 1407 DBG
ES DIN IT/TN	ES DIN IT/TN	ES DIN IT/TN	ES DIN IT/TN-S Super Silent	ES DIN IT/TN



Nennleistung Drehstrom	6,5	9,0	9,0	13,2	13,7	kVA
Nennleistung Wechselstrom	5,0	6,0	6,0	7,2	7,5	kVA
Steckdosen Drehstrom	1 x 16 A, IP67	1 x 16 A, IP67	1 x 16 A, IP67	1 x 16 A, IP67	2 x 16 A, IP67	
Steckdosen Wechselstrom	3 x 16 A, IP68	3 x 16 A, IP68	3 x 16 A, IP68	3 x 16 A, IP68	3 x 16 A, IP68	
Einspeisesteckdosen	1 x 16 A, IP67	1 x 16 A, IP67	1 x 16 A, IP67	1 x 16 A, IP67	1 x 16 A, IP67	
Artikelnummer	252702	252707	252711	252721	252722	

Stromversorgung mobil

Artikelnummer 251593



Betankungssystem

Bestehend aus 20-l-Einheitskanister und 2 m Schlauch. Eine Seite Anschluss für 3-Wege-Hahn, andere Seite Verschlusssystem für Einheitskanister.

Der Kanister ist vor der Inbetriebnahme mit einem Etikett nach GHS zu kennzeichnen.

Hinweis: Zum Einsatz müssen Stromerzeuger mit Drei-Wege-Hahn ausgerüstet sein
Der Kanister ist vor der Inbetriebnahme mit einem Etikett nach GHS zu kennzeichnen



Artikelnummer 251579



Schlauch

für Betankungssystem. Eine Seite Anschluss für 3-Wege-Hahn, andere Seite Verschlusssystem für Einheitskanister.



Artikelnummer 251802



Radsatz

für Stromerzeuger mit 5er oder 8er DIN-Rahmen. Klappbarer Schubbügel, 2 große Transporträder.

Bild zeigt: 251802 mit optionalem Stativ
Hinweis: Nicht passend für Wechselstromerzeuger ESE 304 HG
Stativ zur Befestigung von Scheinwerfern oder Ähnlichem muss separat bestellt werden



Abdeckplane für Stromerzeuger

Für Stromerzeuger, mit Spanngurt, durch Führungsschlaufen unverlierbar.

Artikelnummer	Passend für
251490	DIN-Stromerzeuger im 5er DIN-Rahmen
251491	DIN-Stromerzeuger im 5er DIN-Rahmen
251492	DIN-Stromerzeuger im 8er DIN-Rahmen
251493	DIN-Stromerzeuger im 8er DIN-Rahmen



Artikelnummer 251149



Notstromgenerator ENDRESS ESE 45 YW/IT-TN

Alle Steckdosen sind bei geschlossener Tür zugänglich. Schalttafelbeleuchtung, zweistufige Isolationsüberwachung, < 47k warnend, < 23k abschaltend. Not-Aus-Taster, Fernstarteinrichtung, Drei-Wege-Hahn.

In der Betriebsart **Einsatzstellenbetrieb** ist die Isolationsüberwachung aktiv, eine Erdung ist nicht erforderlich.

In der Betriebsart **Gebäudeeinspeisung** wird das Aggregat mit abgeschalteter Isolationsüberwachung genutzt, die Erdung erfolgt entweder separat oder über das Gebäude.



Bild zeigt:	Notstromgenerator auf Fahrgestell
Norm:	DIN/TS 1468:2020-074, Isolationsklasse H
Nennspannung:	230/400 V
Nennleistung:	44 kVA
Steckdosen Einsatzstellenbetrieb:	1 x 400 V/63 A 1 x 400 V/32 A 2 x 400 V/16 A 3 x 230 V/16 A
Steckdosen Gebäudeeinspeisung:	1 x 400 V/63 A



Einspeiseleitungen ELSPRO

Zum Anschluss eines Stromerzeugers mit Gebäudeeinspeisesteckdose oder eines Notstromgenerators an die Gebäudeeinspeisung.

Länge: 10 m

Artikelnummer	Typ
251880	400 V/16 A
251881	400 V/32 A
251882	400 V/63 A



Artikelnummer 251122



Fahrgestell

Für ENDRESS Notstromgeneratoren.

Nach StVZO, Stützrad, Abstellstützen, auflaufgebremst.

Material:	vollverzinkt
Zugvorrichtung:	höhenverstellbare Zugdeichsel mit Pkw-Kupplung und Lkw-Zugöse
Modell:	FG 135 HV
Achsen:	1
Kupplung:	Pkw-/Lkw-Kupplung



Stromversorgung mobil

Artikelnummer 251160



Notstromgenerator ENDRESS LiMa 900/60

Gebremstes Anhängerfahrgestell aus feuerverzinktem Stahlprofil mit Federachsen. Höhenverstellbares Deichsel- Stützrad, Handfeststellbremse, 4 Kurbelstützen zum Abstützen während des Betriebs mit Lichtmast. Spannungswandler zur Nutzung von Zugfahrzeugen mit 12 V oder 24 V Fahrzeugspannung, Wendelkabel mit 13- und 15-poligem Stecker. Zugelassen nach StVZO, Höchstgeschwindigkeit 80 km/h.

Lichtmast pneumatisch ein- und ausfahrbar mittels Kompressor, Lichtpunkthöhe 9 m. Bestückt mit 2 LED-Scheinwerfern mit Gesamtleistung 140.000 Lumen, 360° dreh- und schwenkbar. Steuerung von Lichtmast und Scheinwerfern über Kabelfernbedienung.

Alle Steckdosen sind bei geschlossener Tür zugänglich. Schalttafelbeleuchtung, zweistufige Isolationsüberwachung, < 47k warnend, < 23k abschaltend. Not-Aus-Taster, Fernstarteinrichtung, Drei-Wege-Hahn.

In der Betriebsart **Einsatzstellenbetrieb** ist die Isolationsüberwachung aktiv, eine Erdung ist nicht erforderlich.

In der Betriebsart **Gebäudeeinspeisung** wird das Aggregat mit abgeschalteter Isolationsüberwachung genutzt, die Erdung erfolgt entweder separat oder über das Gebäude.

Norm:	DIN/TS 1468:2020-074, Isolationsklasse H
Nennspannung:	230/400 V
Nennleistung:	60 kVA
Steckdosen	
Einsatzstellenbetrieb:	1 x 400 V/63 A 1 x 400 V/32 A 2 x 400 V/16 A 3 x 230 V/16 A

Steckdosen	
Gebäudeeinspeisung:	1 x 400 V/63 A 1 x 400 V/125 A





Artikelnummer 252920

E-POWER Mobility Pack EP 2000 SETOLITE

Kompakte Akku-Stromversorgung. Durch die Emissionsfreiheit kann die Power Station auch in Innenräumen eingesetzt werden.

Lilon-Akku 2000 Wh/40 Ah, 2800/1400 W Maximal-/Dauerleistung.

Ein-/Aus-Knopf, Display zur Anzeige aller wichtigen Daten wie Ladezustandsanzeige, Ausgangsspannung, Verbrauch.

Robustes Gehäuse mit ausziehbarem Griff, integrierte LED-Umfeldbeleuchtung. Umgebungstemperatur -20 °C bis +65 °C, Schutzfunktionen Überlast, Kurzschluss, Übertemperatur, Unterspannung, Über- und Entladung.

**Mitgeliefertes
Zubehör:**

Ladegerät 230 V, Ladezeit ca. 8 h

Steckdosen

Wechselstrom: 1 x 16 A, IP68

Nennleistung

Wechselstrom: 1,4 kVA

Nennspannung: 5/12/230 V

Artikelnummer 251809



Leitungsroller DÖNGES 230 V

Leichtes Wickeln über 3 Griffe, davon 1 Drehgriff, Leitungsführung erleichtert das Auf- und Abwickeln. Thermoüberlastschutz.

Norm: DIN EN 61316:2000-09
DIN 14680:2020-11

Länge: 50 m

Stecker: Schuko®-Stecker, IP68

Steckdosen: 3 x Schuko®-Steckdose 230 V/16 A, IP68

Leitungstyp: H07RN-F 3G2,5



Artikelnummer 251811



Leitungsroller DÖNGES 400/230 V

Leichtes Wickeln über 3 Griffe, davon 1 Drehgriff, Leitungsführung erleichtert das Auf- und Abwickeln. Thermoüberlastschutz.

Norm: DIN EN 61316:2000-09
DIN 14680:2020-11

Länge: 50 m

Stecker: CEE-Stecker 5 x 16 A/400 V, IP67

Steckdosen: 1 x CEE-Steckdose 400 V 16 A, IP67

3 x Schuko®-Steckdose 230 V/16 A, IP68

Leitungstyp: H07RN-F 5G2,5



Akku-Stromversorgung

Artikelnummer 251910

Verlängerungsleitung 230 V

Anschluss:	230 V/16 A
Schutzart:	IP68
Leitungslänge:	10 m
Eingang:	Schuko®-Stecker, IP68
Ausgang:	Schuko®-Kupplung, IP68



Artikelnummer 251905

Mehrfach-Abzweigstück DELTA-BOX 230 V

Widerstandsfähig gegen Öle, Fette und leichte Säuren.
Alle Steckdosen mit Verschlussdeckel, Aufhängebügel.

Material:	Polycarbonat
Schutzart:	IP68
Länge:	1,5 m
Stecker:	Schuko®-Stecker 230 V/16 A
Ausgänge:	3 x Schuko®-Steckdose 230 V/16 A



Artikelnummer 251909

Mehrfach-Abzweigstück DELTA-BOX 230 V/400 V

Widerstandsfähig gegen Öle, Fette und leichte Säuren.
Alle Steckdosen mit Verschlussdeckel, Aufhängebügel.

Material:	Polycarbonat
Schutzart:	IP67
Länge:	2 m
Stecker:	CEE-Stecker 400 V/16 A
Ausgänge:	1 x CEE-Steckdose 400 V/16 A 2 x Schuko®-Steckdose 230 V/16 A



Artikelnummer 251913

Standverteiler EverGUM compact

Alle Ausgänge mit Verschlussdeckel. Stapelbar.

Ausgänge:	3 x Schuko®-Steckdose 230 V/16 A, IP68 1 x CEE-Steckdose 400 V/16 A, IP67
Länge:	3 m
Stecker:	CEE-Stecker 400 V/16 A
Gehäuse:	Vollgummigehäuse mit Tragegriff
Farbe:	signalgelb





Artikelnummer 285033

Wechselspannungsdetektor **LEADER Volt**



Zur berührungslosen Detektion von Wechselspannung aus sicherer Entfernung, Erhöhung der Warnfrequenz bei Annäherung an die Spannungsquelle. Betriebsart umschaltbar von niedrige auf hohe Empfindlichkeit sowie Frontdetektion zum genauen Lokalisieren von Spannungsquellen, automatischer Selbsttest beim Einschalten, akustisches und optisches Warnsignal, Batteriewechselsignal. Geeignet für Wechselspannungen von 20-100 Hz, 300 h Einsatzzeit je Batterieladung.

Keine Erkennung von Gleichspannung oder abgeschirmten Leitern sowie von Starkstromkabeln.



Artikelnummer 285039

Spannungsprüfer Volt Stick

Zum sicheren Identifizieren von spannungsführenden Leitungen, es ist kein Auftrennen oder Anstechen der Isolierung erforderlich, kontaktlose Messung von Wechselspannungen von 230-1000 V.

Keine Erkennung von Gleichspannung oder abgeschirmten Leitern.



Ideal zur Kraftstoffversorgung vor Ort

Kraftstofftrolleys & -container

- egal ob im Gerätehaus oder während des Einsatzes
- sowohl für Fahrzeuge als auch Geräte für die technische Hilfeleistung
- Sicherstellung der Einsatzbereitschaft in Blackout-Situationen



Artikelnummer 351799



DT-Mobil CEMO Easy 200 l

Zum Transport und für den unmittelbaren Verbrauch von Dieselmotorkraftstoff. Füllstutzen mit integrierter Be- und Entlüftung, Handkolbenpumpe 0,25 l/Hub, Entnahmeleitung 2,7 m mit Absperrhahn und Zapfventil. Einwandiger Behälter mit Klappdeckel, Stapleraufnahme, Vertiefungen für Zurrgurte, Schlauchhalterung, Halter für Zapfpistole, Tragegriffe.

Zulassung: ADR 1.1.3.1 c)
Material: Polyethylen



Artikelnummer 351797



Kraftstofftrolley CEMO 60 l

Zum Transport und für den unmittelbaren Verbrauch von Benzin. Füllstutzen mit integrierter Be- und Entlüftung, Handkolbenpumpe 0,25 l/Hub, Entnahmeleitung 2,7 m mit Absperrhahn und Zapfventil. Rad-Ø 240 mm, Halter für Zapfpistole, integrierter Handgriff, Tragegriffe.

Zulassung: ADR 1.1.3.1 c)
Material: Polyethylen



Artikelnummer 351798



Dieseltrolley CEMO 60 l

Zum Transport und für den unmittelbaren Verbrauch von Dieselmotorkraftstoff. Füllstutzen mit integrierter Be- und Entlüftung, Handkurbelpumpe 0,38 l/Umdrehung, Entnahmeleitung 3,0 m mit Absperrhahn und Zapfventil. Rad-Ø 240 mm, Halter für Zapfpistole, integrierter Handgriff, Tragegriffe.

Zulassung: ADR 1.1.3.1 c)
Material: Polyethylen





gfd® Benzinkanister aus Stahlblech

Innen und außen kraftstoffbeständig einbrennlackiert.

Zulassung: GGVS-Zulassung

Artikelnummer	Volumen in l	Farbe
351805	5	oliv
351810	20	oliv



Artikelnummer 351832

Ausgussstutzen flexibel, mit Entlüftungsloch

Passend für: Kanister aus Stahlblech
Flexibel: Ja



Gefahrstoffkennzeichnungsetikett

Für Behälter von 3–50 l.

Material: Folie selbstklebend
Norm: gemäß GHS



Artikelnummer 351848

Ottokraftstoff

Artikelnummer 351849

Diesekraftstoff



Bieri

Faltbehälter BIERI, geschlossen

Oberseite mit Entlüftungsventil.



Einsatzzweck:	Aufnahme von Trinkwasser
Farbe:	grau
Materialgewicht:	1000 g/m ²
Befüllarmatur:	eine Stirnseite mit Muffenschieber 2" aus Messing
Bauform:	geschlossen, kissenförmig

Artikelnummer	Volumen in l
266040	1.000
266041	3.000
266042	5.000
266043	10.000

Artikelnummer 266470



Multi-Flexbehälter 1.100 l

Formstabiler Behälter zum Löschwassertransport, Waldbrand-einsatz oder zur Löschwasserrückhaltung. Auch als Ballasttank und zum flexiblen Hochwasserschutz sowie als Bergungsbehälter für havarierte Produkte oder Rückhaltebehälter für Dekonszenarien einsetzbar. 3 Seiten geschlossen, 1 Seite offen, Aufbau in weniger als 60 s, Staplerösen zum einfachen Transport, 4 Trageschlaufen und 4 Einstecktaschen zur Aufnahme von Kanthölzern bzw. Rohren. Zum Transport faltbar, 10 gefaltete Behälter übereinander stapelbar.



Austauschbarer Innenbehälter aus LDPE-Folie, Befüllung von oben über Einfüllstutzen Ø 580 mm oder über seitliches Ventil.





Artikelnummer 266471



Adapter auf Storz C

Zum Anschluss an das Befüll-/
Entleerventil der Innenfolie.

Artikelnummer 266472



Inliner Standard

Für Multi-Flexbehälter. Oben offen,
Öffnungs-Ø 580 mm, Befüll-/und
Entleerventil mit Abgang 2" AG.
Als Zubehör oder Ersatz.

Material: LDPE

Artikelnummer 266473



Inliner Trinkwasser

Anschlussstutzen Waterconnex 2" IG mit Blinddeckel an der Oberseite
Anschlussstutzen Waterconnex 2" IG mit Blinddeckel an einer Ecke unten.

Zulassung: DVGW, Arbeitsblatt W270, KTW-Leitlinie
Material: Waterfol CL 130



Wasserkarister HÜNERSDORFF ECO

Mit fest montiertem Ablasshahn.

Lebensmittel-
beständig: ja
Farbe: natur, Deckel und Auslaufrohr Farbe blau
Material: HDPE



Artikelnummer	Modell	Volumen in l
378193	ECO 12	12
378195	ECO 22	22



Trinkwasserschläuche AQUADUR

Zugelassen für Rohre < DN 80, auch für den Einsatz in Trinkwasser-
behältern. Hervorragende Beständigkeit gegen alle handelsüblichen
Desinfektionsmittel, leicht zu reinigen und desinfizieren.

Norm: DVGW W270, KTW-Empfehlung Kategorie A
(UBA-Leitlinie)



Artikelnummer	Schlauch Durchmess.	Schlauchlänge in m
148268	D 25	5
148270	C 52	15
148727	C 52	20
148274	B 75	20

Artikelnummer 220870

COLER 

Handfunksprechgerät KENWOOD NX-3200-11b

Tonruf I + II, Bandlagenumschaltung UB/OB, Betriebsartenschaltung W/bG. Hintergrundbeleuchtetes Punktmatrix-Display, Anzeige von Akkustatus, Empfangspegel, eingestelltem Kanal, 5 Funktionstasten, Tastaturverriegelung, Kanalsansage bei Kanalwechsel, 2-farbige LED, rot für Senden/Akkualarm, grün für Empfangen.

Schutzart:	IP54
Frequenzbereich:	2-m-Band
Sendeausgangsleistung:	1,0 W
Anzahl Kanäle:	117
Typ:	FuG 11b



Artikelnummer 220303

Handmegaphon WHM-025

Spritzwassergeschützt, sehr bündelungsstarker Schalltrichter, rückkopplungsarm. Eingebautes Mikrofon, Sprechaste, Lautstärkeregelung.

Ausführung:	Handmegaphon
Betriebszeit:	6 h bei Sprache
Leistung:	25 W
Stromversorgung:	6 Babyzellen
Batterien enthalten:	Nein



Brand- und Notfallmelder MT4 & Evakuierungs- und Notfallmelder MT5

Betrieb ausschließlich mit Atemluft.

Satzbestandteile:

- 1 Grundplatte, (BxHxT) 205x310x20 mm
- 1 Kennzeichnungsschild 250x45 mm
- 1 Powerfanfare RH50, Schalldruck ca. 130 dB in 15 cm Abstand
- 1 Staubschutzbox aus Kunststoff, transparent, (BxH) 100x195 mm
- 1 Wandbefestigungssatz mit Bohrschablone
- 1 Satz Hygienetücher
- 1 Paar Gehörschutzstöpsel

Hinweis: Andere Beschriftung auf Anfrage.

Artikelnummer 350601

Merkmale:

Grundplatten-Farbe: rot
Kennzeichnungsschild-Beschriftung:
„Brandmelder - Notfallmelder“
Powerfanfaren-Farbe: rot



Artikelnummer 350602

Merkmale:

Grundplatten-Farbe: grün
Kennzeichnungsschild-Beschriftung:
„Notfallmelder - Evakuierungs-Signal“
Powerfanfaren-Farbe: beige





Artikelnummer 220873

Lilon-Akku 7,2 V/2000 mAh

Original KENWOOD-Akku



Artikelnummer 220874

Schnell-Ladegerät KSC-25

Ladefach für 1 Handsprechfunkgerät oder 1 Einzelakku. Ladezustands-LED. Einschließlich Netzteil 230 V



Artikelnummer 220875

Kfz-Ladehalterung WTC646

Stabile Metallausführung einschließlich Haltewinkel, Anschlusskabel mit Sicherung. Auch zur Akku-Einzelladung geeignet. Anschlussspannung 11-31 V



Artikelnummer 220887

Mikrofon-Lautsprecher KENWOOD KMC-72W

2 frei programmierbare Tasten, separate Ohrhörerbuchse 3,5 mm, Anschluss über Spiralkabel mit 13-poligem Systemstecker, drehbarer Gürtelclip. Schutzart IP67



Artikelnummer 221404

Ohrhörer mit Ohrhalter

Zum Anschluss am Mikrofon-Lautsprecher über 3,5 mm Klinkenstecker



Licht

Akku-Powerlicht MADE IN GERMANY



Artikelnummer 253548

Inspektionsleuchte ACCULUX IL500 LED



4 Leuchtstufen: Kopflicht und Seitenlicht (dimmbar), Hauptlicht für Fernbereich 300 Lumen, Seitenlicht für Nahbereich 500 Lumen, Rotlicht, Rotes Blinklicht. Ladezeit ca. 4 h, Akkukapazitätsanzeige. 2 Haftmagnete, 1 Anhängenhaken. Qualitätsgeprüft durch Fraunhofer IZM (Institut für Zuverlässigkeit und Mikrointegration).

Hinweis: als Powerbank nutzbar
Leuchtmittel: LED
Lichtstrom: 500 Lumen
Leuchtdauer: 3-4 h
Stromversorgung: Lilon-Akku



Artikelnummer 253471

Taschenlampe LED LENSER P7

Dynamic Switch, Advanced Focus System, Speed Focus.

Leuchtweite: 300 m
Leuchtmittel: LED
Lichtstrom: 450 Lumen
Leuchtdauer: 25 h
Stromversorgung: 4 AAA Micro Batterien



EISEMANN

Handlampe Combilight KH 22 Ex

Einsatz wahlweise als Handleuchte oder in Verbindung mit Bechergriff als Handscheinwerfer. 3 Lichtmodi: Distanzlicht, Flächenlicht, Blinklicht, zusätzlich farbiges Licht in rot, gelb, grün. Anzeige des Ladezustands über 3-farbige LEDs.

Norm: DIN 14649:2018-03
DIN 14642:2018-03 in Verbindung mit Bechergriff
Lichtstrom max.: 400 Lumen
ATEX Klasse: Gas II 1G Ex ia op is IIC T4 Ga
Staub II 2D Ex ia op is IIIC T135° C Da
Leuchtdauer: 3,5 h

Artikelnummer	Modell	mitgeliefertes Zubehör
253619	KH 22 Ex, Set 2	Ladestation 230 V, Adaptereinsatz, Bechergriff
253614	KH 22 Ex, Kfz-Set 2	Ladestation 12/24 V mit Stecker für Zigarettenanzünder, Adaptereinsatz, Bechergriff





LIGHTNING SOLUTIONS

**Zuverlässige Beleuchtung
in jeder Situation.**

Artikelnummer 252980

Stirnlampe PETZL® PIXA® 3, ATEX



3 umschaltbare Lichtmodi:

breiter Lichtkegel für den Nahbereich, 20 Lumen für 26 h

kombinierter Lichtkegel zur Fortbewegung, 60 Lumen für 4,5 h

Fernsicht, 100 Lumen für 3,5 h

Gleichbleibende Leuchtstärke auch bei schwächer werdender Batterie, automatische Umschaltung in den Reservemodus bei fast verbrauchter Batterie, Transportstellung gegen unbeabsichtigtes Einschalten.

Robustes Gehäuse, sturzfest bis 2 m. Befestigungsclip, elastisches abnehmbares Kopfband.

Leuchtweite:	90/45/15 m
Leuchtmittel:	LED
Lichtstrom:	100 Lumen
Leuchtdauer:	max. 26 h
Stromversorgung:	2 AA Mignon Batterien
ATEX-Klasse:	Gas II 3G Ex nA ic IIB T4 Gc, Staub II 3D Ex tc IIIC T135 °C Dc Dc



Artikelnummer 253490

Stirnlampe ACCULUX STL 200

Umschaltbar auf Nahbereichs-LEDs mit weißem oder rotem Licht, Leuchtweite 15 m, verstellbares Kopfband, Einstellung des Neigungswinkels in rastbaren Schritten.



Lichtstrom max.:	200 Lumen
Leuchtmittel:	LED
Leuchtdauer Dauerlicht Hauptlampe:	5 h
EX-geschützt:	Nein
Leistung Hauptlampe:	3 W



Artikelnummer 253492



Arbeitsscheinwerfer ACCULUX 1500 LED

Breite und gleichmäßige Ausleuchtung. 3 Helligkeitsstufen 100%/50%/10%, mit Kapazitätsanzeige, Ladezeit 6 h
2 Haftmagnete zur Befestigung, Tragegriff, Leuchte zum Transport zusammenklappbar, USB-Anschluss zum Laden externer Geräte

Lichtstrom max.:	1.500 Lumen
Leuchtdauer:	2,5-10 h
Leistung:	15 W
Leuchtmittel:	LED
Leuchtwinkel:	120°



Artikelnummer 251735



Scheinwerfer PELI 9430C RALS

Scheinwerferkopf ausziehbar, waagrecht um 360°, senkrecht um 180° drehbar. Warnung bei schwachem Akku durch periodisches Blinken der LEDs, automatische Abschaltung bei leerem Akku. Zigarettenanzünderanschluss 12 V zum Laden von Tablet-PCs, Wärmebildkameras oder Ähnlichem. System zum Transport zusammenklappbar.

Anzahl Leuchtmodule:	1
Lichtstrom max.:	3.000 Lumen
Anzahl LEDs:	6
Leuchtdauer:	8-15 h
Stromversorgung:	Blei-Gel-Akku
Mitgeliefertes Zubehör:	Ladegerät 230 V



Artikelnummer 251782



Scheinwerfer PELI 9490 RALS

Scheinwerferkopf waagrecht um 340°, senkrecht um 180° drehbar. Akkupack wechselbar, Ladeelektronik, Warnung bei schwachem Akku durch periodisches Blinken der LEDs, automatische Abschaltung bei leerem Akku. Mittels Bluetooth-Schnittstelle und entsprechender App fernbedienbar. Zigarettenanzünderanschluss 12 V zum Laden von Tablet-PCs, Wärmebildkameras oder Ähnlichem. System zum Transport zusammenklappbar.

Intelligent Control zur Anzeige der verbleibenden Akkulaufzeit in Abhängigkeit von der gewählten Leistung, Regulierung der Helligkeit, um die gewünschte Akkulaufzeit zu erzielen.

Anzahl Leuchtmodule:	1
Lichtstrom max.:	6.000 Lumen
Anzahl LEDs:	10
Leuchtdauer:	4 h
Stromversorgung:	Blei-Gel-Akku
Mitgeliefertes Zubehör:	Ladegerät 230 V, abnehmbarer Schultergurt



Artikelnummer 250093

Arbeitsscheinwerfer DÖNGES Aldebaran Raptor R



Sehr homogenes blendfreies Lichtbild. LED-Modul mit Xpect-Linsensystem, Helligkeitsstufen 100%, 50%, 25% und Blinkmodus, Stromversorgung auch über Netzteil 230 V möglich. Aufstellfuß, Tragegriff, Halterung für 2 Vorsatzscheiben.

Hinweis:	Zum Betrieb erforderlicher Akku bzw. Netzteil ist nicht im Lieferumfang enthalten
Lichtstrom max.:	10.000 Lumen
Leuchtdauer:	(mit 8-Ah-Akku) 2 h
Leuchtmittel:	LED
Aufnahme:	Haltebügel mit Aufsteckbohrung A DIN 14640 für Aufsteckzapfen C DIN 14640



Lilon-Akku M18™ HIGH OUTPUT™

Spannung: 18 V

Artikelnummer	Kapazität
262914	8 Ah
262915	12 Ah



Artikelnummer 250904

Netzteil 230 V

Zur externen Stromversorgung des Arbeitsscheinwerfers Aldebaran Raptor R, Anschlussleitung mit Schuko®-Stecker IP68.

Passend für:	Aldebaran Raptor R
Spannung:	230 V
Schutzart:	IP65
Gewicht:	1,6 kg



Artikelnummer 253679



Notstromakku

Zur Stromversorgung der LED-Mamba bei Ausfall des Netzstroms. Der Notstromakku wird mit dem 1,5 m langen Netzkabel mit dem Stromnetz verbunden, der Netzstecker der LED-Mamba wird in die Ausgangssteckdose des Notstromakkus gesteckt.

Notfallauslösung bei Stromausfall in weniger als 1 s, Notfallbetrieb der LED-Mamba mit 25%/20%/10% (FSL-15/FSL-25/FSL-50) Leistung für 60 min, Ladezeit 8 h. Akkustandsanzeige, eingebauter Überlade- und Tiefentladeschutz, Gehäuse aus Aluminium, Farbe silber.

2 Jahre Garantie.

Schutzart:	Gehäuse IP65
Gewicht:	2,0 kg
Kapazität:	6.000 mAh
Maße (LxBxH):	310x90x45 mm
Spannung:	22,2 V



Artikelnummer 261783

Akku-Starterset BOSCH

Satzbestandteile:

2 Lilon-Akkus ProCORE
230 V Schnellladegerät GAL 18V-160 C Professional, Ladedauer 32/51 min für 80/100% Ladung

Gewicht: 3,4 kg





LED-Mamba

Zur Ausleuchtung von Räumen, Tunneln oder Gängen. Lichtschlauch auf Wickelkörper mit Tragegriff. Es können mehrere Lichtschläuche hintereinandergeschaltet werden, Gesamtlänge max. 75 m.

Hinweis: Der Lichtschlauch darf nicht im aufgerollten Zustand betrieben werden

Leuchtmittel: Cree XP-G2 LED

Lichtstrom: 1.500 Lumen/m

Anschlussleitung: 1,5 m mit Schuko®-Stecker IP44

Schutzart: Schlauch IP65



Artikelnummer	Modell	Ausführung	Leistung in W	Lichtstrom in Lumen	Gewicht in kg	Hinweis
253675	FSL-15-6k	15 m Lichtschlauch	180	22.500	4,0	
253676	FSL-25-6k	25 m Lichtschlauch	300	37.500	6,0	
253677	FSL-50-6k	50 m Lichtschlauch	600	75.000	14,0	Trolley mit 2 Rädern und ausziehbarem Bügelgriff

Artikelnummer 250067



Beleuchtungseinheit MÜLLER Quicklight LEDmini 2.0

Anschlussplatte zur Aufnahme eines Akkus, Ein-/Aus-schalter mit Umschaltfunktion zwischen Netz- und Akku-betrieb.

Hinweis: Akku und Ladegerät sind nicht im Lieferumfang enthalten
Der Akku kann nicht im Gerät geladen werden, es ist ein separates Ladegerät erforderlich

Aufnahme Stativ: Aufsteckbohrung A DIN 14640

Lichtstrom je: 4.752 Lumen

Maße (BxHxT): 430x375x120/275 mm (ein-/ausgeklappte Füße)

Anschlussleitung: 10 m H07RN-F2x1,5 mm², öl- und wasserfest, mit Stecker C 16



Artikelnummer 261557

Lilon-Akku 28 V

Spannung: 28 V
Kapazität: 5 Ah



Artikelnummer 261115

Ladegerät 230 V

Passend für: Lilon-Akku 28 V
Spannung: 230 V



STÄRKEN AUF EINEN BLICK:

- » Sofort Licht, Akku- und Netzbetrieb möglich
- » Effiziente LED-Technik, lichtstark mit 19.000 Lumen
- » Geringes Gewicht, besonders standsicher
- » Flexibel durch 4 einzeln einstellbare Scheinwerfer

PERFECT MATCH

Dreibeinstativ gfd®
nach DIN 14683

Mehr dazu auf S. 37
Art.-Nr.: 250966



Artikelnummer 100554



AQUANESA Lavese®

Tragbares und kompaktes Hygienemodul, einsatzfähig ohne Strom oder Akkus. Tanksystem mit manueller Druckpumpe und Steigrohr, 25 Handwaschvorgänge mit 1 Frischwasserfüllung. Maximaler Druck 1 bar, Wassereinfüllstutzen 1/2", IBC-S60-Container-Anschluss zum Entleeren, 2 Halterungen für Seifen- oder Desinfektionsspender aus Aluminium, Wasserhahn aus Edelstahl, schwarz gepulvert.

Lieferung einschließlich Tragegurt und Microfaserhandtuch.

- Füllmenge**
- Frishwasser:** 8,5 l
- Material Tank:** HDPE
- Aufstellmaß (BxHxT):** 387x548x390 mm
- Gewicht:** 3,6/13,0 kg (leer/befüllt)
- bestückt mit:** 250 ml Hautreinigungsgel pak-ex in Spenderflasche
250 ml Handdesinfektion rea-des Corpusan®
Skindisinfektion in Spenderflasche



EFFEKTIVE HAUTREINIGUNG nach Brandeinsätzen

bei krebserregenden Stoffen

**JETZT auch im
PUMPSPENDER**



dermatest-
garantie.de



> 96 % REINIGUNGSLEISTUNG

SEIFENFREI (TRGS 401-KONFORM)

HAUTVERTRÄGLICH

MADE IN GERMANY

HAUTREINIGUNGSGEL

Beste Reinigungsleistung und sicher – denn pak-ex ist seifenfrei, um die natürliche Hautbarriere nicht zu beeinträchtigen. Somit wird die Aufnahme von PAK stark reduziert.

Zur Anwendung nach Brandeinsätzen auf möglicherweise kontaminierten Hautstellen. pak-ex entfernt mehr als 96% der krebserregenden PAK (polyzyklische aromatische Kohlenwasserstoffe), die bei Brandeinsätzen entstehen können. Es basiert auf Tonmineralien und enthält keine Penetrationsverstärker, die die Hautbarriere beeinträchtigen wie z. B. Seifen, wodurch noch mehr der Gefahrstoffe über die Haut aufgenommen werden können. pak-ex ist parfümfrei und hat eine sehr gute Hautverträglichkeit.

Artikelnummer 241787



Lagerfähigkeit:	bei Raumtemperatur 24 Monate
Behälter:	Pumpspender
Maße (LxBxH):	70x35x165 mm
Menge:	250 ml

Artikelnummer 241697

variosmart
Mobilität mit System

Hygienestation runnyWater

Zum Einsatz an Orten, an denen generelle Hygienevorschriften oder HACCP (Gefahrenanalyse und Kontrolle kritischer Punkte im Lebensmittelbereich) mittels fließendem Wasser eingehalten werden müssen, jedoch keine Infrastruktur im Bereich Wasser/Abwasser vorhanden ist. Komplettsystem mit Wasser- und Abwassertank, Waschbecken, manueller Pumpe und Anschluss-set, aufgebaut in 3 stapelbaren Euroboxen, lebensmittelzugelassen. Schneller und einfacher Aufbau, alle Verbindungen sind als Stecksystem ausgeführt, es wird kein Werkzeug benötigt.

Satzbestandteile:

- 1 Eurobox Waschbecken, Edelstahlbecken mit allen notwendigen Anschlüssen und Wasserhahn, (LxBxH) 400x300x235 mm
- 1 Eurobox Wassertank 23 l mit Systemanschluss und Reinigungsöffnung, (LxBxH) 400x300x320 mm
- 1 Eurobox Abwassertank 23 l mit Auslaufsicherung und Reinigungsöffnung, Anschluss System Gardena, (LxBxH) 400x300x320 mm
- 1 manuelle Fußpumpe mit Doppelhub-Funktion und Standfuß, Förderleistung 12 l/min, 0,2 l/Hub
- 1 Abwasserschlauch, Länge 850 mm, mit 2 Steckkupplungen System Gardena zum Anschluss des Waschbeckens und Abwassertanks
- 1 Rücklaufstopp Steckverbinder
- 1 Kupplungsschlauch mit Systemanschluss zum Anschluss des Wassertanks
- 2 Systemschläuche Wasser, Länge 1000 mm, mit Steckverbindern zum Anschluss der Pumpe



Artikelnummer 241698

variosmart
Mobilität mit System

Seifenspender und Tuchhalter für Hygienestation runnyWater

Seifenspender aus Kunststoff, Fassungsvermögen 285 ml, mit Pumpknopf und Halterung, Befestigung an der Eurobox mittels Klebepad, Tuchhalter verchromt, zum Einhängen in die Eurobox.





ANHÄNGER MUNDUS

Einsatzstellenhygiene

Modular aufgebautes Konzept zur schnellen und einfachen Reinigung der Einsatzkräfte. Alle notwendigen Maßnahmen zur Reinigung und Dekontamination können direkt an der Einsatzstelle durchgeführt werden. Durch den Aufbau auf einem Anhänger ist eine hohe Mobilität und schnelle Einsatzbereitschaft sichergestellt.

2 getrennt voneinander nutzbare Bereiche zur gleichzeitigen Reinigung eines Trupps bzw. zur Geschlechtertrennung. Abschließbarer Schwarzbereich im Heck mit Handwaschbecken, Übergangsbereich mit Dusche mit zeitgesteuerter Drückerarmatur. Im Weißbereich Lagermöglichkeiten für Wechselunterwäsche und Handtücher, Lagerraum wahlweise für Einsatzbekleidung, Trainingsanzüge oder ähnliches im vorderen Bereich des Anhängers. 2 von außen zugängliche Technikräume mit je 2 Warmwasserbereitern à 30 l sowie je einer Heizung zur Sicherung der Frostbeständigkeit. Auf der Fahrerseite Bodenluke für Wasser- und Stromanschluss, Einspeisearmaturen sowie Sicherungskasten. Wände und Dach aus GFK, leicht zu reinigen, Dach zur Verhinderung von Wasserschäden sowie Bildung von Eisplatten überstehend. Außenwände sowie Dach und Boden mit 50 bzw. 60 mm Polystyrol gedämmt. Alko-Fahrgestell garantiert eine bundesweite Ersatzteilversorgung und ein bundesweites Servicenetz, Anhängerkupplung mit Kugelkopf.



Artikelnummer 241000

Innenausstattung:

- 4 Seifen- und Desinfektionsmittelspender
- 2 Papierhandtuchspender
- 2 Sammelkörbe für Papierhandtücher
- 1 Sammelkorb für Handtücher
- 2 Sammelkörbe für Wäsche
- 2 Klebespiegel
- 1 Gummischieber 300 mm
- 2 Handabzieher
- 2 Anti-Rutschmatten

Hinweis:

Betrieb an Stromerzeuger
ab 13 kVA möglich

Stromanschluss:

400 V/16 A

Maße (LxBxH):

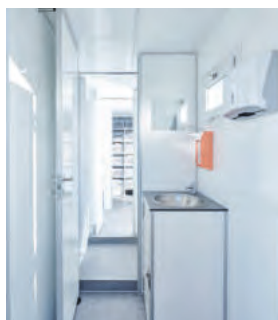
7750x2480x3138 mm

Maße Aufbau (LxBxH):

6600x2480x2350 mm

Leergewicht:

1613 kg



Artikelnummer 158512



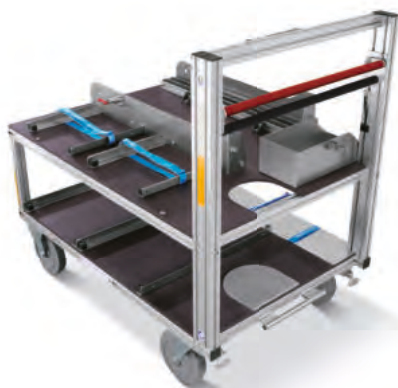
Rollcontainer Strom/Licht MUNK RETTUNGSTECHNIK

Wetter- und rutschfeste Holz-Siebdruckplatte. Aufbau in 2 Ebenen.

Untere Ebene: 2 Schubkästen 600x400x220 mm aus Kunststoff zur Aufnahme von Zubehör. Anbau- und Lagermöglichkeit für ein zweites Stativ, das direkt auf dem Rollcontainer betrieben werden kann

Obere Ebene: Halterungen für 1 Dreibeinstativ liegend gelagert, 1 Stromerzeuger im 5er- oder 8er-DIN-Rahmen, 2 Leitungsroller, 1 Kraftstoffkanister 10 oder 20 l

Gerätehalterungen werden separat geliefert, um eine einfache individuelle Anpassung an die zu lagernden Geräte zu ermöglichen.



- Bockrollen:** 2 kugelgelagerte Bockrollen, Ø 200 mm, mit Trommelbremse, unempfindlich gegen Staub, Nässe und Öl
- Grundrahmen:** Aluminium-Schraubkanalprofil
- Griffstange:** mit SoftGrip-Ummantelung und selbsttätig wirkender Bremse für Bockrollen
- Totmannbremse:** ja
- Lenkrollen:** 2 kugelgelagerte Lenkrollen, Ø 200 mm, mit zentralem Rad- und Drehkranzfeststeller



Lichtmast

Lichtmast pneumatisch über Handpumpe ausfahrbar, Aufnahmebrücke mit 2 Aufsteckzapfen C DIN 14640 zur Befestigung von 2 Flutlichtstrahlern, 2 Steckdosen IP68 am Mast montiert, innen verlaufendes Spiralkabel mit Stecker.

- Bild zeigt:** 158554, 158512 mit Beladung
- Hinweis:** Höhenmaße ohne Aufsteckbrücke

Artikelnummer	Ausführung
158554	Lichtmast 2,70 m
158555	Lichtmast 3,50 m
158556	Lichtmast 4,00 m



Foto: © MUNK GmbH

Artikelnummer 158570



Rollcontainer Hygiene Typ 1

Bestückung:

- 1 Waschbecken 750x490 mm aus Edelstahl mit schwenkbarer Armatur und großer Abtropffläche, Wasseranschluss Geka-Kupplung mit Druckminderer, Wasserablauf Geka-Kupplung
- 20 m Wasserzuführungsschlauch 1/2" auf Trommel, beidseitig Geka-Kupplung, im Rollcontainer verlastet
- 5 m Abwasserschlauch 1", eine Seite Geka-Kupplung andere Seite freier Auslauf
- 1 Übergangsstück Storz C auf Geka-Kupplung
- 2 Universalspender für Handdesinfektion und Flüssigseife
- 1 Spender aus Edelstahl für Papierhandtücher
- 1 klappbarer Müllsackhalter mit Deckel aus Kunststoff
- 2 Euroboxen 600x400x235 mm, mit Deckel
- 1 Eurobox 600x400x285 mm, mit Deckel

Grundrahmen: Aluminium-Schraubkanalprofil
Griffstange: mit SoftGrip-Ummantelung und selbsttätig wirkender Bremse für Bockrollen

Totmannbremse: ja
Lenkrollen: 2 kugelgelagerte Lenkrollen, Ø 200 mm, mit zentralem Rad- und Drehkranzfeststeller

Bockrollen: 2 kugelgelagerte Bockrollen, Ø 200 mm, mit Trommelbremse, unempfindlich gegen Staub, Nässe und Öl



Artikelnummer 158571



Rollcontainer Hygiene Typ 2

Bestückung:

- 1 Waschbecken 400x300 mm aus Edelstahl mit Armatur zur berührungs-freien Fußbedienung, Wasseranschluss Geka-Kupplung mit Druckminderer, Wasserablauf Geka-Kupplung
- 5 m Abwasserschlauch 1", eine Seite Geka-Kupplung andere Seite freier Auslauf
- 1 Übergangsstück Storz C auf Geka-Kupplung
- 2 Universalspender für Handdesinfektion und Flüssigseife
- 1 Spender aus Edelstahl für Papierhandtücher
- 1 integrierter Mülleimer mit Klappe
- 2 Euroboxen 600x400x235 mm, mit Deckel
- 2 Euroboxen 600x400x285 mm, mit Deckel
- 2 Euroboxen 600x400x335 mm, mit Deckel

Grundrahmen: Aluminium-Schraubkanalprofil
Griffstange: mit SoftGrip-Ummantelung und selbsttätig wirkender Bremse für Bockrollen

Totmannbremse: ja
Lenkrollen: 2 kugelgelagerte Lenkrollen, Ø 200 mm, mit zentralem Rad- und Drehkranzfeststeller

Bockrollen: 2 kugelgelagerte Bockrollen, Ø 200 mm, mit Trommelbremse, unempfindlich gegen Staub, Nässe und Öl



Artikelnummer 284772



Kasten Notfalltreffpunkt MUNK

Der Inhalt des Kastens ermöglicht schnelles und gezieltes Handeln in Notfallsituationen. Zwischensteg und Beschriftung gewährleisten gute Übersichtlichkeit und schnellen Zugriff.

Satzbestandteile:

- 1 Megaphon, batteriebetrieben mit 8 AA Mignon Batterien
- 3 LED-Arbeitsleuchten mit Akku und USB-Buchse, Ladegerät 230 V
- 3 Handscheinwerfer ELSPRO Survivor, batteriebetrieben mit 4 AA Mignon Batterien
- 3 Stirnlampen, batteriebetrieben mit 3 AAA Mico Batterien
- 1 Rundfunkempfänger, akkubetrieben, mit Ladegerät 230 V
- 1 Aufbewahrungsbox für 8 AAAA, 50 AAA, 68 AA, 8 D, 8 C, 8 9-V-Batterien, mit Batterietester
- 1 Erste-Hilfe-Tasche DIN 13164
- 2 Warnwesten mit Bedruckung Notfalltreffpunkt
- 1 Warnweste mit Bedruckung Leiter Notfalltreffpunkt
- 3 Klemmbretter
- 3 Schreibblöcke
- 3 Kugelschreiber
- 3 Folienschreiber
- 3 Bleistifte
- 1 Spitzer
- 1 Aufbewahrungskasten aus Aluminium mit 4 Griffen, Beschriftung „Kasten Notfalltreffpunkt“ und anscharniertem Deckel, Volumen 47 l

Lieferhinweis: Batterien sind nicht im Lieferumfang enthalten

stapelbar: Ja

Maße (LxBxH): 590x395x290 mm

Gewicht: 16,0

Schutzart: IP44



Artikelnummer 158574



Rollcontainer Grill

Verkleidung aus Aluminiumblech, pulverbeschichtet rot RAL 3000, Abstellflächen und klappbarer Abstelltisch aus Teakholzdielen, 20 mm stark, integriertes LED-Beleuchtungsband, Staufach für Gasflasche 5 kg.

Bestückt mit:

1 Grill WEBER Modell Spirit EO-210 CLASSIC

1 Kühlschrank 121 l

1 Leitungsroller 230 V mit Steckdosenleiste

Grundrahmen: Aluminium-Schraubkanalprofil, wetter- und rutschfeste Holz-Siebdruckplatte

Griffstange: mit SoftGrip-Ummantelung und selbsttätig wirkender Bremse für Bockrollen

Totmannbremse: ja

Lenkrollen: 2 kugelgelagerte Lenkrollen, Ø 200 mm, mit zentralem Rad- und Drehkranzfeststeller

Bockrollen: 2 kugelgelagerte Bockrollen, Ø 200 mm, mit Trommelbremse, unempfindlich gegen Staub, Nässe und Öl



DOMETIC KÜHLBOXEN

**Mobil einsetzbar &
unverzichtbar für heiße Tage
mit herausfordernden,
anstrengenden Einsätzen**



Thermoelektrische Kühlbox TropiCool TCX

Steuerung und Funktionsüberwachung über Soft-Touch-Digitaldisplay, intelligente Strosparfunktion, Speicherfunktion der Kühlstärke. Kühlleistung bis 27 °C unter Umgebungstemperatur, mit Heizfunktion bis 65 °C. Batterieschutzsystem mit automatischer Abschaltung Vermeidung der Entleerung der Autobatterie.

Kühltechnik: Thermoelektrik

Leitungslänge: 2 m

Innenbeleuchtung: LED

Lieferumfang: Kühlbox, Anschlussleitung 230 V, Anschlussleitung für Zigarettenanzünder

Tragegriffe: 1



Artikelnummer		Modell	Volumen in l	Energieeffizienzklasse
341909		TCX 14	15	E
341911	mit Trennwand	TCX 35	33	F

Aufenthalt und Wärme

Artikelnummer 231234

LANCO

Aufenthaltszelt Lanco SG 30



Zelte mit gleicher Breite und Höhe können hintereinandergestellt werden. Hierfür benötigt mindestens ein Zelt einen zweiten Eingang. Eingang mit Knebelverschluss im Vorder- und Hintergiebel, 2 Seitenfenster 600x400 mm, mit Gaze und Außenklappe. Lieferung einschließlich Packsäcken für Zelthaut, Gerüst und Zubehör.

Material Gestänge:	Aluminium
Farbe:	natur
Grundfläche:	6000x5740 mm
Firsthöhe:	2700 mm
Seitenhöhe:	1730 mm
Material Zelthaut:	Baumwoll-Polyestergewebe, atmungsaktiv, fäulnis-resistent, wasserdruckbeständig imprägniert, hoch reißfest, UV-beständig
Hinweis:	Weitere Aufenthaltszelte auf Anfrage

Artikelnummer 231223

LANCO

Packsack

für Zelthaut SG 30.
2 Tragegriffe



Artikelnummer 231402

LANCO

Rettungszelt Lanco ARZ 40

Aufblasbares Rettungszelt mit Anschlussventil zur Befüllung des Schlauchgerüsts mittels Druckluft (Druckluftflasche mit Adapter) oder Elektrogebläse, Überdruckventil. Zelthaut wasserdicht, fäulnishemmend und schwer entflammbar. Abnehmbarer Boden aus beidseitig PVC-beschichtetem Polyestergewebe, grau. Aufrollbare und teilbare Eingänge, Öffnungen an den Seiten zum Durchführen von Kabeln usw., Aufhängevorrichtungen am Schlauchgerüst für Beleuchtung, Infusionsgerät usw. Befestigung der Zelthaut mit Klettverschlüssen am Schlauchgerüst.



Bild zeigt:	Beispielabbildung
Hinweis:	Andere Farben der Zelthaut auf Anfrage. Gewebe vom Bodenbelag anpassbar auf P850AS (Anti-Rutsch) mit mehr Gewicht und größeren Packmaßen, kostenfrei außer bei Sonderfarben
Lieferumfang:	Rettungszelt, Packsäcke für Zelthaut und Zubehör, Sturmleinen, Pflöcke, Hammer, Handluftpumpe, Aufbau- und Pflegeanleitung, Reparaturkit
Material Zeltplane:	beidseitig PVC-beschichtetes Polyestergewebe

Artikelnummer 231431

LANCO

Adaptersatz LANCO

Für Rettungszelt ARZ 30 und ARZ 40. Zum Füllen des Zeltgerüsts in Verbindung mit einer Druckluftflasche.

Satzbestandteile:

- 2 Druckminderer 300 bar
- 2 Schläuche, Länge 1 m
- 1 Y-Verteiler
- 1 Zeltanschluss ARZ
- 1 Transportkoffer, (LxBxH) 500x420x125 mm

Hinweis: Erforderliche Druckluftflasche ist nicht im Lieferumfang enthalten



Artikelnummer 231491

BARTH
Feuerwehrtechnik

Druckluftflasche Stahl 6 l/300 bar

Mit Füllstandsanzeige, Verschlussstopfen und Sinterfilter. Prüfzeit 10 Jahre.

- Nenndruck :** 300 bar
gefüllt : Nein
Gewicht: 10,1
Material : Stahl
Hinweis: Nicht zugelassen zur Verwendung als Druckluftflasche für Atemluft



Artikelnummer 231703

Einsatzzelt X-GLOO XD PROTECT, Satz

Aufblasbares Einsatzzelt in Igluform, Traggerüst aus hochreißfestem Material, Aufbau durch 1 Person. Befüllung mittels Druckluftflasche mit Druckminderer oder Kompressor über One-Pump-Ventil, alternativ Befüllung jeder einzelnen Säule mittels Elektro- oder Handpumpe, Überdruckventile. Anschluss Druckluftkupplung Nennweite 7,2. Aufrichtzeit 2 min mit Druckluftflasche, 23 min mit Handpumpe.

Satzbestandteile:

- Zelt XD 5 PROTECT, Farbe schwarz
- 1 rote Seitenwand mit Bicolor Reflektorstreifen gelb/silber/gelb und Eingang
- 3 rote Seitenwände und Bedruckung „112 FEUERWEHR“ in weiß
- 4 Ballastsäcke zur Beschwerung der Säulen
- Handpumpe
- Transportrucksack für Zelt und Seitenwände
- Abspannleinen
- Schließstab
- Reparaturkit

Material Zeltplane: Polyestergewebe, wasserfest, UV-beständig

Hinweis: Füllschlauch bzw. Elektrogebläse muss separat bestellt werden

Artikelnummer	Modell	Nutzfläche	Luftbedarf
231703	XD 5 PROTECT	v15 m ²	1600 l





Effektive Vermeidung von Unterkühlung bei Notfalleinsätzen

Die Vermeidung von Unterkühlung (Hypothermie) bei Notfalleinsätzen ist ein grundlegendes Ziel, das oft nur unter Schwierigkeiten erreicht werden kann. Die Unterkühlung auf unter 35 °C kann beim Menschen Gesundheitsschäden oder durch Versagen lebenswichtiger Organsysteme den Tod (Kältetod) herbeiführen. Bei nur lokalen Kälteeinwirkungen kommt es zu Erfrierungen. Neben einer niedrigen Lufttemperatur können vor allem kaltes Wasser und Wind den Wärmeverlust des menschlichen Körpers erhöhen und, abhängig von der Einwirkungsdauer, zu einer Hypothermie führen. Bei Unfällen am Wasser oder im Gebirge haben die Helfer daher immer auch von einer Unterkühlung des Patienten auszugehen. Studien zeigen, dass bis zu 66% der Polytrauma-Patienten bei der Einlieferung ins Krankenhaus bereits unterkühlt sind, was zu gravierenden Problemen in der weiteren Therapie führt. Rettungskräfte verfügen oft nicht über geeignete Mittel, um verunglückte Personen angemessen zu wärmen.

Hier setzen Geräte wie HYPOTHERMSAVE® oder HELIOS RADIANT an. Sie wurden speziell entwickelt, um Hypothermie in den vorklinischen Phasen von Notfalleinsätzen zu vermeiden. Dabei sorgen die Geräte für eine sofortige und effektive Zuführung von Wärme. Sie sind leicht, handlich und ergonomisch gestaltet und können von einer Einsatzkraft eingesetzt werden, ohne andere Rettungskräfte zu behindern.

Artikelnummer 240794



Infrarot-Wärmestrahler HYPOTHERMSAVE®

Zum Schutz von zu rettenden Personen vor Hypothermie (Unterkühlung). Kurzwellige Infrarot-A-Strahlung bewahrt zu rettende Personen aus der Distanz vor Auskühlung.

Beheizbare Fläche 12–15 m². Softstart, Leistung 2000 W, umschaltbar auf 1000 W, Sicherheitsabschaltung beim Herabfallen des Geräts oder bei Bodenausrichtung für mehr als 7 s (lässt sich für spezielle Einsatzsituationen außer Kraft setzen).

2 Haltegriffe, Hauptschalter, An-/Austaster mit LED. Bodenbetrieb oder Handeinsatz mit Gurt oder Handgriff.

- | | |
|--------------------------|--|
| Hinweis: | Der Einsatz des Geräts darf nur bei ansprechbaren und hämodynamisch stabilen (kreislaufstabilen) Personen erfolgen |
| Aufnahme: | Aufsteckbohrung A DIN 14640 für Aufsteckzapfen C DIN 14640 |
| Gehäuse: | Aluminiumdruckguss |
| Scheibe: | hitzebeständiges Sicherheitsglas |
| Anschlussleitung: | 5 m mit Schutzkontaktstecker IP68 |



Artikelnummer 231439

Zeltheizung Lanco BV 135

Ölbetriebener vollautomatischer Warmlufterzeuger, mobil durch 2 Räder und Schubbügel.

LANCO

Brennstoff:	Heizöl, Diesel, Petroleum
Verbrauch:	2,09 l/h
Volumenstrom:	1500 m ³ /h
Heizleistung- Brennstoff:	24,8 kW
Tankinhalt:	40 l



Artikelnummer 240793

Infrarot-Wärmestrahler HELIOS RADIANT

Zum Einsatz in Schnelleinsatzzelten und großen Räumen. Die Wärme trifft als kurzwellige Infrarot-A-Strahlung direkt auf die Personen. Beheizbare Fläche 12–14 m². Empfohlene Montage in 2,50–3,00 m Höhe, 45° nach unten strahlend. Frontscheibe aus hitzebeständigem Sicherheitsglas.

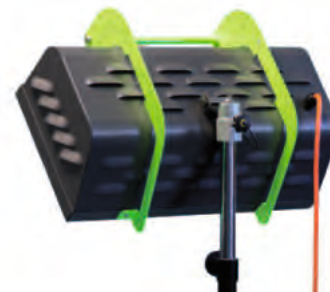


Schutzart:	IP23
Anschluss:	230 V/2000 W
Anschlussleitung:	3 m mit Schutzkontaktstecker IP68
Gehäuse:	Stahl
Farbe:	anthrazit

Artikelnummer 240792

Stativaufnahme

Aufsteckbohrung A DIN 14640 zum Betrieb des Strahlers auf einem Stativ mit Zapfen C DIN 14640.



Artikelnummer 250966

Dreibeinstativ gfd® DIN 14683

Zum Aufstellen von Scheinwerfern und Flutlichtstrahlern, zum Niveaueingleich einzeln höhenverstellbar, unverlierbarer Klett-Spanngurt zur Transportsicherung.

gfd®

Aufnahme:	Aufsteckzapfen C DIN 14640
Kopflast max.:	13,0 kg
Material:	Füße Stahlrohr lackiert tagesleuchtfarben rot ähnlich RAL 3024
Arbeitshöhe min.:	1,15 m
Arbeitshöhe max.:	1,80 m



Aufenthalt und Wärme



ultraMEDIC

Krankenhausdecke ULTRAMEDIC®

Für Krankentrage.



Material: 100% Polyester
waschbar bis: 40 °C
Maße (LxB): 2000x1500 mm
Gewicht: 0,8 kg

Artikelnummer	Farbe
240717	beige
240718	braun
240719	blau

Artikelnummer 240795

SmartEm

Wärmedecke SMARTEM Ready Heat II

In die Füllung eingewebte Wärmetaschen erwärmen die Decke nach Öffnen der Vakuumverpackung auf ca. 40 °C, wobei Temperaturspitzen bis 52 °C möglich sind. Erreichen der maximalen Wärmeleistung nach 15-30 Minuten, Dauer der Wärmeabgabe mindestens 6 h.

Verpackt in transparenter Vakuumentasche.



Hinweis: Zum einmaligen Gebrauch
Material: 98% Polycarbamid/2% Titaniumdioxid, Füllung aus Schaumstoff
Farbe: blau
wiederverwendbar: Nein
Maße (LxB): 1220x865 mm

Artikelnummer 231605

Feldbett ULTRAMEDIC®

ultraMEDIC

Material: Gelenk- und Beschlagteile aus Stahl
Rahmen: Aluminium-Vierkantrohr 25x25 mm
Belastbarkeit: 100 kg
Packmaße (LxBxH): 950x180x110 mm
Maße (LxB): 1920x650x400 mm





Impressum

FEUERSCHUTZ MÖLLER GMBH & CO. KG

Feuerlöscher Füll- und Prüfdienst
Hauptstraße 4
D-36100 Petersberg
Telefon: +49 (0) 661 67933-0
Telefax: +49 (0) 661 67933-20

E-Mail: info@feuerschutz-moeller.de
Website: www.feuerschutz-moeller.de

Registergericht: Amtsgericht Fulda
Registernummer: HRA 6102
persönlich haftende Gesellschafterin: E&M Verwaltungs-GmbH
Sitz der Gesellschaft: Petersberg
Registergericht: Amtsgericht Fulda
Registernummer: HRB 7228
vertretungsberechtigte Geschäftsführer: Michael Möller,
Elisabeth Möller
Umsatzsteuer-Identifikationsnummer gemäß § 27a
Umsatzsteuergesetz: USt-ID DE 31 8626 290

Inhaltlich Verantwortlicher gemäß § 55 Abs. 2 RStV:
Michael Möller (Anschrift wie oben)

Link zur Plattform der Europäischen Kommission zur
Online-Streitbeilegung (OS): <http://ec.europa.eu/consumers/odr/>.

Satz & Layout: [ansichtssache](http://www.ansichtssache.de) - Agentur für Gestaltung
Nuthedamm 3 | 14974 Ludwigsfelde
Tel. 03378-51 86 381 | www.ideen-sichtbar-machen.de

Produktion: www.onlineprinters.de

Produktfotos: jeweilige Hersteller, gfd®

Zusätzliche Bildquellen: Alexander Ernst,
Tanja Hellmann Berufsfeuerwehr Dortmund,
Adobe Stock, freepik, iStock, Shutterstock

Datenschutz

Verantwortliche Stelle für die Verarbeitung personenbezogener Daten im Zusammenhang mit Bestellungen (Name, Anschrift, Telefonnummer und E-Mail-Adresse, Kundennummer) ist der Herausgeber des Katalogs. Die Daten werden zur Abwicklung der Bestellungen verarbeitet. Eine Weitergabe der Daten erfolgt in dem erforderlichen Umfang an die mit der Abwicklung von Bestellungen beauftragte Dienstleistungszentrale, die gfd® GmbH, Löwenbrucher Ring 36, 14974 Ludwigsfelde, sowie das mit der Lieferung beauftragte Unternehmen bzw. den mit der Zahlung beauftragten Dienstleister.

Rechtsgrundlage für diese Datenverarbeitung ist Art. 6 (1) lit. b) der Datenschutz-Grundverordnung (DSGVO).

Weitere Informationen zum Datenschutz und zu den Betroffenenrechten können Sie unserer Datenschutzerklärung entnehmen:
<https://shop.feuerschutz-moeller.de/de/datenschutz.html>

Urheberrecht

Der vorliegende Katalog ist urheberrechtlich geschützt. Jegliche Vervielfältigung, Übersetzung oder der Nachdruck, auch auszugsweise, ist ohne unsere ausdrückliche Zustimmung nicht gestattet.

Produktbeschreibung und Preise

Alle Angaben über Gewichte, Maße, Fassungsvermögen, Leistung, Farben usw. sind nur Richtwerte. Die Angaben zur PSA-Kategorisierung beruhen auf den Angaben der Hersteller und erheben keinen Anspruch auf Vollständigkeit. Irrtümer und technische Änderungen sind vorbehalten. Abbildungen können vom Produkt abweichen. Die Katalogpreise verstehen sich zuzüglich der jeweiligen gesetzlichen Mehrwertsteuer. Es gelten die am Tag der Lieferung gültigen Preise.

Weitere Informationen finden
Sie in unseren Allgemeinen
Geschäftsbedingungen.





FEUERWEHR



Feuerschutz Möller GmbH & Co. KG

Hauptstraße 4 | 36100 Petersberg

Telefon: +49 (0)661/ 679 33-0

Mail: info@feuerschutz-moeller.de

www.feuerschutz-moeller.de